

# Agitateurs à plateforme ouverte

## Agitateur orbital résistant

- Système d'agitation Accu-Drive breveté
- Disponible avec une orbite de 25 mm ou 51 mm
- Mode de calibrage de la vitesse



L'agitateur orbital numérique OHAUS de capacité 68 kg est l'agitateur ayant la plus grande capacité disponible, et est conçu pour les charges les plus élevées. Il dispose du plus puissant mécanisme d'entraînement et de grandes orbites pour une agitation optimale des grands récipients.

### Caractéristiques d'exploitation :

**Système d'agitation Accu-Drive :** le système d'agitation breveté et exclusif Accu-Drive offre une durabilité, une précision et un contrôle de la vitesse exceptionnels. Le système d'agitation contrôle en continu la vitesse d'agitation et maintient le point de réglage, même si les charges changent. Quand l'unité est réglée sur une vitesse supérieure à 100 tr/min, la précision de la vitesse est d'environ 1 % de la vitesse définie. Lorsque la vitesse définie est inférieure à 100 tr/min, la précision de la vitesse est d'environ 1 tr/min.

**Commande par microprocesseur :** la commande par microprocesseur à vitesse variable garantit une agitation uniforme et constante. Le microprocesseur affiche le dernier point de réglage et redémarre en cas d'interruption de l'alimentation.

**Commande excentrique triple :** roulements à billes lubrifiés de manière permanente et sans entretien nécessaire, moteur DC sans balai pour garantir un service fiable et un fonctionnement en continu.

**Afficheur LED :** contrôles tactiles avec afficheurs LED faciles à lire et indépendants, pour afficher la vitesse et le temps et permettant à l'opérateur de consulter les deux paramètres à la fois. Offre des résultats précis et reproductibles à chaque fois et peut être visible à travers les paillasse de laboratoire. La minuterie affiche le temps écoulé ou, si l'utilisateur a défini une limite, provoque l'arrêt de l'unité lorsqu'elle atteint zéro. L'affichage montre les derniers paramètres utilisés, et ce, même après l'arrêt de l'alimentation.

**Interface RS232 :** offre une communication bidirectionnelle pour l'enregistrement des données et le contrôle de l'unité.

**Mode de calibrage de la vitesse :** permet à l'utilisateur de recalibrer automatiquement l'affichage de la vitesse.

### Caractéristiques de sécurité :

**Capteur de charge :** un capteur de charge intégré détecte les déséquilibres et réduit automatiquement les tr/m à une vitesse sûre pour protéger les échantillons.

**Protection contre les surcharges :** des signaux sonores et visuels s'activent lorsque le système détecte une obstruction ou une surcharge du plateau.

**Fonctionnalité de montée de la vitesse :** augmente progressivement la vitesse jusqu'au point désiré afin d'éviter les éclaboussures.

**Alarme sonore :** dans le mode programmé, une alarme se déclenche quand la minuterie atteint zéro. L'alarme peut être réglée sur silencieux depuis le pavé tactile de contrôle.

**Conception étanche :** achemine les liquides loin des composants internes.

### Conditions d'exploitation :

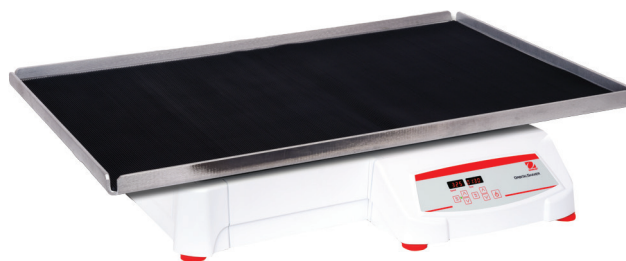
L'unité peut être utilisée dans des pièces froides, des incubateurs et des environnements riches en CO<sub>2</sub> allant de -10 à 60 °C avec un taux d'humidité pouvant atteindre 80 %, sans condensation.

### Applications :

Cultures de cellules, études de solubilité et procédures d'extraction.

### Informations de commande :

Les unités incluent une fiche et un cordon de raccordement détachable à 3 fils. Les unités sont également fournies avec un tapis en caoutchouc antidérapant de 61 × 91 cm.



Caractéristiques techniques	
Plage de vitesses	
SHHD6825DG	15 à 500 tr/min
SHHD6850DG	15 à 300 tr/min
Précision de la vitesse	supérieure à 100 tr/min, ±1 % de la vitesse définie inférieure à 100 tr/min, ±1 tr/min
Minuterie	1 seconde à 160 heures
Orbite	
SHHD6825DG	25 mm
SHHD6850DG	51 mm
Capacité de poids maximale	68 kg
Matériel du plateau	Aluminium
Dimension du plateau (L x l)	61 × 91 cm
Dimensions générales (L x l x H)	74,4 × 91,4 × 17 cm
Poids de l'envoi	104,4 kg



BATAILLER LABO SARL

Soufflage de verre - matériels et verreries de laboratoire

contact@batailler-labo.fr  
Tel : 02.51.12.70.01  
Fax : 02.51.12.72.27  
www.batailler-labo.fr

Description	Modèle	Référence
Agitateur orbital numérique résistant de capacité 68 kg avec orbite 25 mm	SHHD6825DG	30391879
Agitateur orbital numérique résistant de capacité 68 kg avec orbite 51 mm	SHHD6850DG	30391886